

COCINAS+baños

casaviva 114

BAÑOS en orden

LA COCINA INTELIGENTE

MAGAZINE: novedades y actualidad

EL ARTE DE LA ESENCIA

ESPAÑA 5,50 €



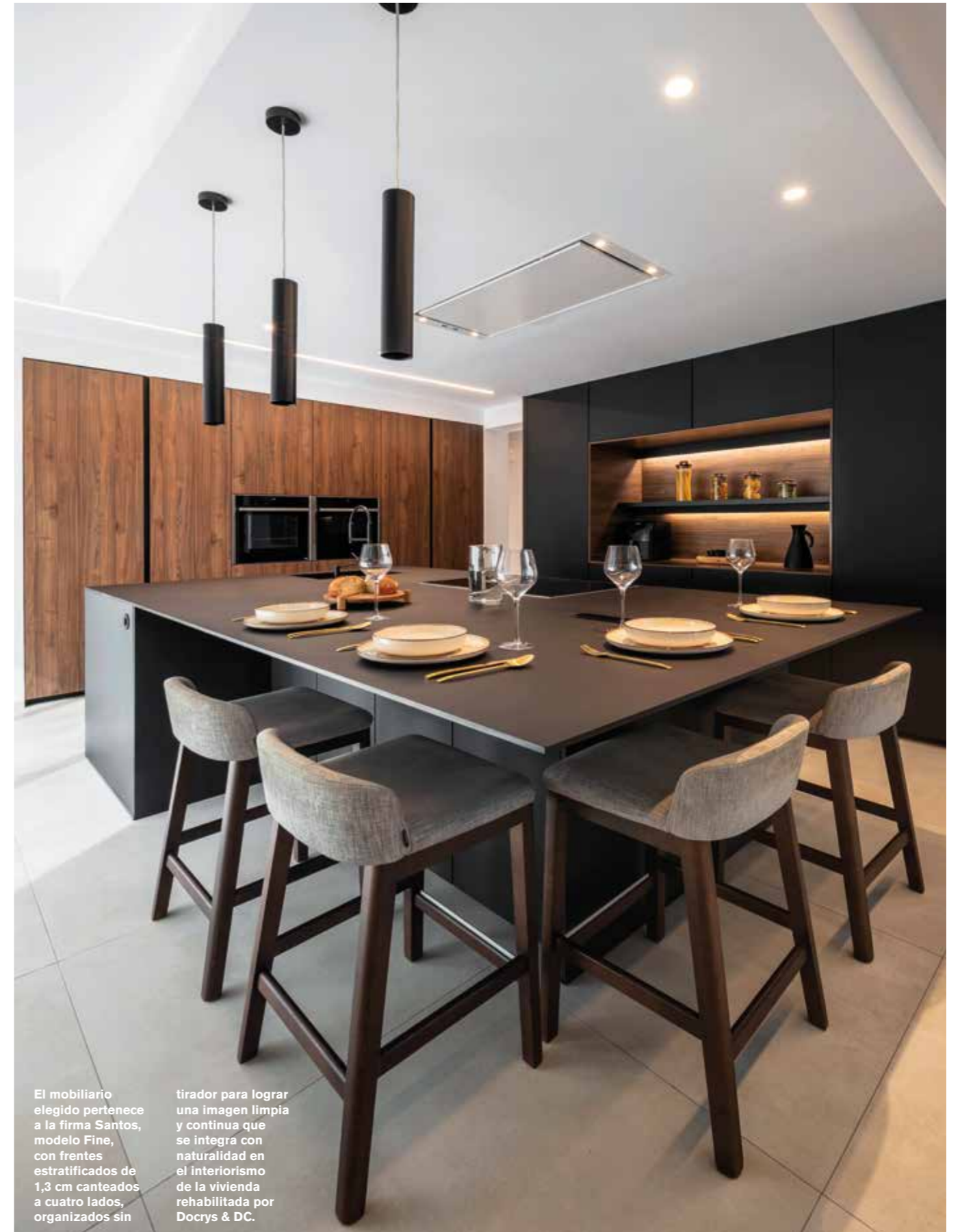
El arte de **LA ESENCIA**

FOTOGRAFÍAS: DAVID FRUTOS
ESTILISMO: DOCRYS & DC
TEXTOS: ADA MARQUÉS

Una cocina con alma de isla articula el corazón de esta vivienda unifamiliar en Torre Lodones, Madrid. Madera y negro seda se combinan en un espacio que aúna funcionalidad, diseño y poesía cotidiana.



El diseño sin tiradores potencia la pureza visual del conjunto



El mobiliario elegido pertenece a la firma Santos, modelo Fine, con frentes estratificados de 1,3 cm canteados a cuatro lados, organizados sin

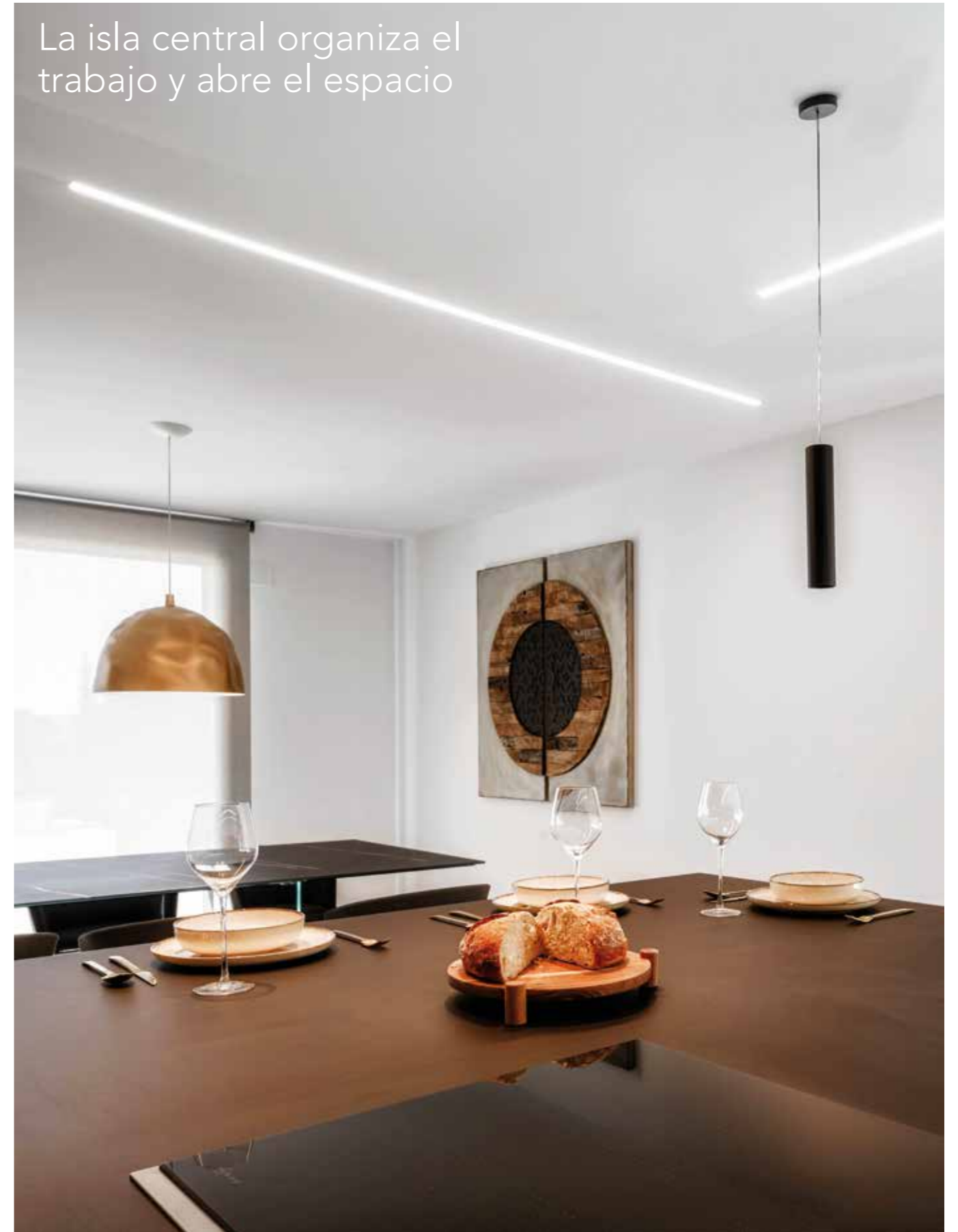
tirador para lograr una imagen limpia y continua que se integra con naturalidad en el interiorismo de la vivienda rehabilitada por Docrys & DC.

La cocina, distribuida en forma de L, se articula en torno a una gran isla acabada en Negro Seda que reúne las zonas de preparación, cocción y fregado,

con encimera Lapitec Nero Assoluto Velluto, placa de inducción, lavavajillas y cajoneros de extracción total, todos ellos de Neff, más taburetes de Capdell.



La isla central organiza el trabajo y abre el espacio



La ligereza visual del comedor refuerza la continuidad espacial



Frente a la cocina, el comedor se compone de una mesa Air de Lago y sillas Moon Light de Capdell, todo ello iluminado por las lámparas Bump

de Foscarini, en un conjunto que prolonga el mismo lenguaje material y cromático para favorecer una transición fluida entre ambientes.



La encimera se extiende por el lateral exterior de la isla, generando una barra funcional que permite disfrutar de comidas informales, iluminada por lámparas

arquitectónicas de Arkos Light y acompañada por taburetes de Capdell; la cocina mantiene una estética sobria que combina eficiencia, calidez y diseño de alta gama.

La barra prolonga la encimera y permite comer junto al fuego

En el corazón de esta vivienda rehabilitada, la cocina emerge como un espacio de encuentro, trabajo y calma. Su disposición en forma de L, presidida por una gran isla central, organiza la vida diaria con precisión y belleza. En torno a ella se articulan las funciones esenciales –preparar, cocinar, compartir– en un entorno sereno y sofisticado donde todo parece fluir con naturalidad.

Los acabados oscuros, profundos y mates del mobiliario contrastan con la calidez de la madera, estableciendo un diálogo entre lo contemporáneo y lo orgánico. El resultado es una atmósfera sobria, envolvente, que no busca imponerse, sino acompañar en silencio los gestos cotidianos. Sin tiradores a la vista, con frentes lisos y líneas puras, los volúmenes se integran con elegancia en la arquitectura del espacio.

La encimera se prolonga hacia el exterior de la isla, creando una barra ligera donde desayunos, meriendas o conversaciones espontáneas encuentran su lugar. Frente a ella, un lineal de armarios de suelo a techo y una zona abierta para pequeños electrodomésticos completan la composición, garantizando orden y funcionalidad.

El comedor, situado en paralelo, continúa el mismo lenguaje: mesa ligera, sillas envolventes e iluminación suspendida que flota sobre el conjunto. Todo respira unidad, equilibrio, armonía.

Esta cocina no es solo un lugar para cocinar. Es un espacio donde el diseño se funde con la vida, donde cada elemento ha sido pensado para permanecer, para ser útil, para emocionar. Un escenario discreto en el que se cuece –día a día– el alma del hogar. ■

FICHA TÉCNICA

PROYECTO: DOCRYS & DC

MOBILIARIO: SANTOS

ENCIMERA: LAPITEC

ELECTRODOMÉSTICOS: NEFF

ILUMINACIÓN: FOSCARINI, ARKOSLIGHT

PAVIMENTOS: KERABEN

TABURETES: CAPDELL

MESA: LAGO

SILLAS: CAPDELL